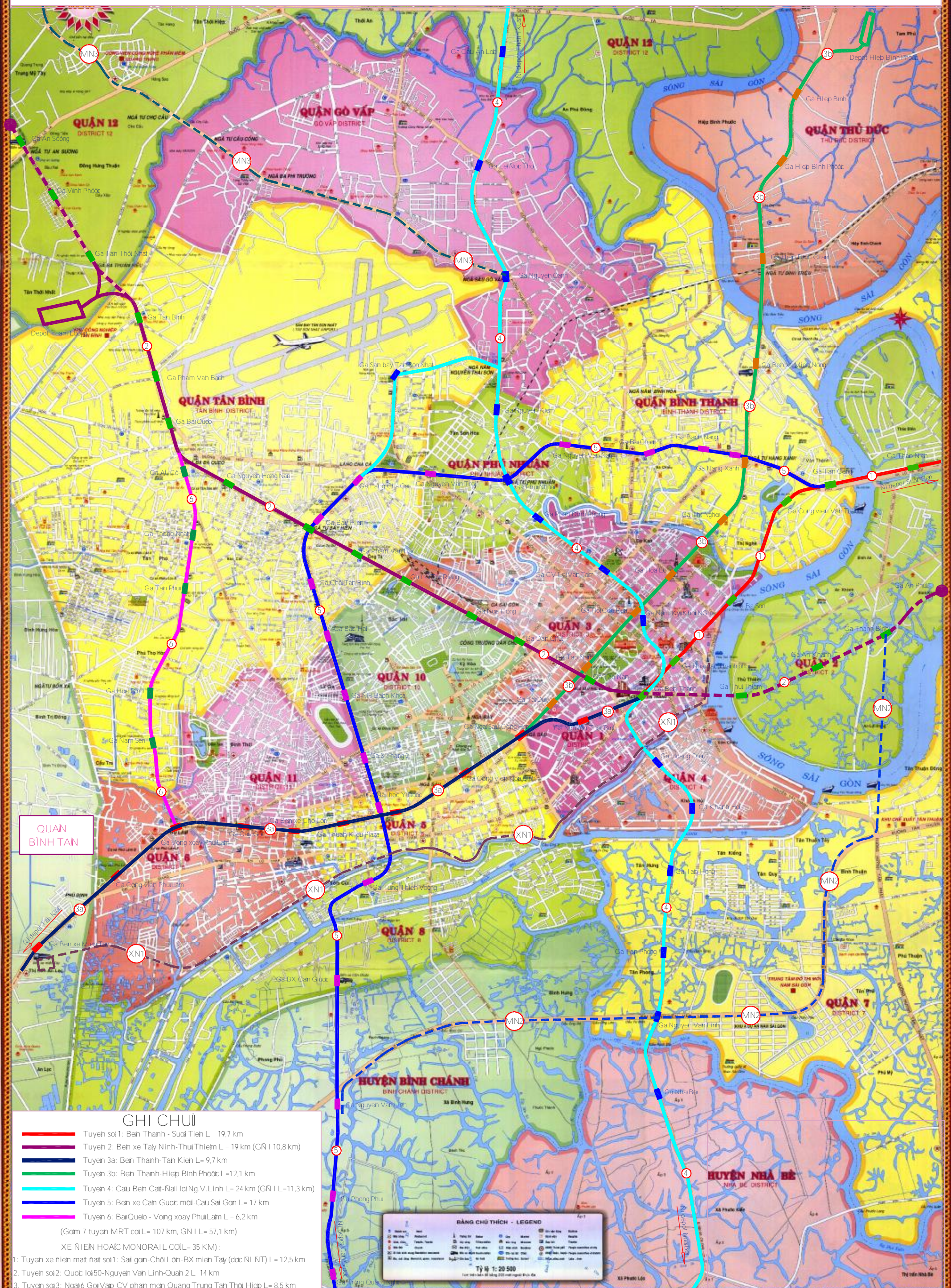


HỆ THỐNG NÔNG SẮT NỘI THỜ THÀNH PHỐ HỒ CHÍ MINH



GHI CHÚ

- Tuyến số 1: Bến Thành - Suối Tiên L = 19,7 km
- Tuyến số 2: Bến xe Tây Ninh-Thủ Thiêm L = 19 km (GN I 10,8 km)
- Tuyến số 3a: Bến Thành-Tân Kiên L = 9,7 km
- Tuyến số 3b: Bến Thành-Hiệp Bình Phước L = 12,1 km
- Tuyến số 4: Cầu Bến Cát-Nãi Lôi Ng.V.Linh L = 24 km (GN I L = 11,3 km)
- Tuyến số 5: Bến xe Căn Giốc mới-Cầu Sài Gòn L = 17 km
- Tuyến số 6: Bà Quẹo - Vòng xoay Phú Lâm L = 6,2 km
- (Gồm 7 tuyến MRT có L = 107 km, GN I L = 57,1 km)
- XE NIÊN HOẠC MONORAIL COIL = 35 km
- 1: Tuyến xe niên mặt sắt số 1: Sài Gòn-Chợ Lớn-BX miền Tây (đọc NLNT) L = 12,5 km
- 2: Tuyến số 2: Quốc lộ 50-Nguyễn Văn Linh-Quận 2 L = 14 km
- 3: Tuyến số 3: Ngã 6 Gò Vấp-CV phân mền Quang Trung-Tân Thời Hiệp L = 8,5 km

BẢNG CHỮ THÍCH - LEGEND

Station	Station	Station	Station
Station	Station	Station	Station
Station	Station	Station	Station
Station	Station	Station	Station

Tỷ lệ 1: 20 500
Tọa độ bản đồ bằng 100 mét ngang trục địa